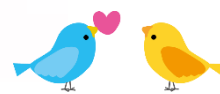




# 乳がんにもタイプがあるって 知ってますか？



現在の【乳がん】治療は、診断時に【乳がん】をタイプをわけることから始まります。

その【がん】の大体の性質がわかると、タイプに合わせて治療方法を組み立て、【がん】の治療を開始します。

この講演では、治療の流れについてお話します。

 **日時** 10月14日(土) 13:00 ~ 14:30

 **場所** るもい健康の駅 ホール

 **講師** 医療法人豊和会 新札幌豊和会病院


医師 **福井 里佳** 先生




講演の前には **レイモミラニ オバラ フラストジオ** の

皆さんによるステキなフラダンスをお楽しみください♪

**10月1日(水)より **ピンクリボンキャンペーン** を行います**

 るもい健康の駅 **ピンクリボンライトアップ** (10月1日~10月31日まで)

 **ピンクリボン街頭キャンペーン** ♥手作りピンクリボングッズをプレゼント♥

 お問合せ・お申込み先 

NPO 法人 るもいコホートピア (るもい健康の駅)

留萌市花園町 3丁目 1-1 Tel: 0164-43-8121 Fax: 0164-43-8123